

TEGNFORKLARING

| | | | |
|-----------------|----------|--------------|-------|
| Vannledning | Planlagt | Eksisterende | Utgår |
| Spillvannsledn. | | | |
| Overvannsledn. | | | |
| Pumpe SP-ledn. | | | |
| Avløp Felles | | | |
| Drensledn. | | | |
| Teknisk kulvert | | | |

| | | | |
|----------------------------------|----------|--------------|-------|
| Sluk/SF | Planlagt | Eksisterende | Utgår |
| VA-kum | | | |
| Brannhydrant | | | |
| Br-vent. i kum | | | |
| Bekkeinnløp | | | |
| Mengderegulator/fordrøyningsmag. | | | |

| | | | |
|-------------------|----------|--------------|-------|
| Fjernvarme | Planlagt | Eksisterende | Utgår |
| Bosnett | | | |
| Trekkekum | | | |
| Br-vent. i kum | | | |
| Reguleringsgrense | | | |

| | |
|---------------------|--|
| Lokaliseringsskisse | |
|---------------------|--|

| | | | | | |
|----------|---------------------|-------|-------|----------|------------|
| Revisjon | Revisjon gjelder | Utarb | Kontr | Godkjent | Rev. dato |
| 01 | Teknisk forprosjekt | SSM | RF | IOV | 2022-09-15 |

BT5 Bybanen til Asane
DS3, Eidsvågtunnelen
 Oversiktstegning - Eksisterende VA

| | |
|-----------------------------|-------------|
| Leverandør | Norconsult |
| Målestokk | 1:1000 |
| Tegningsnummer/dokumentkode | BT5-H-30101 |
| Plan id | 65820000 |
| Rev. | 01 |

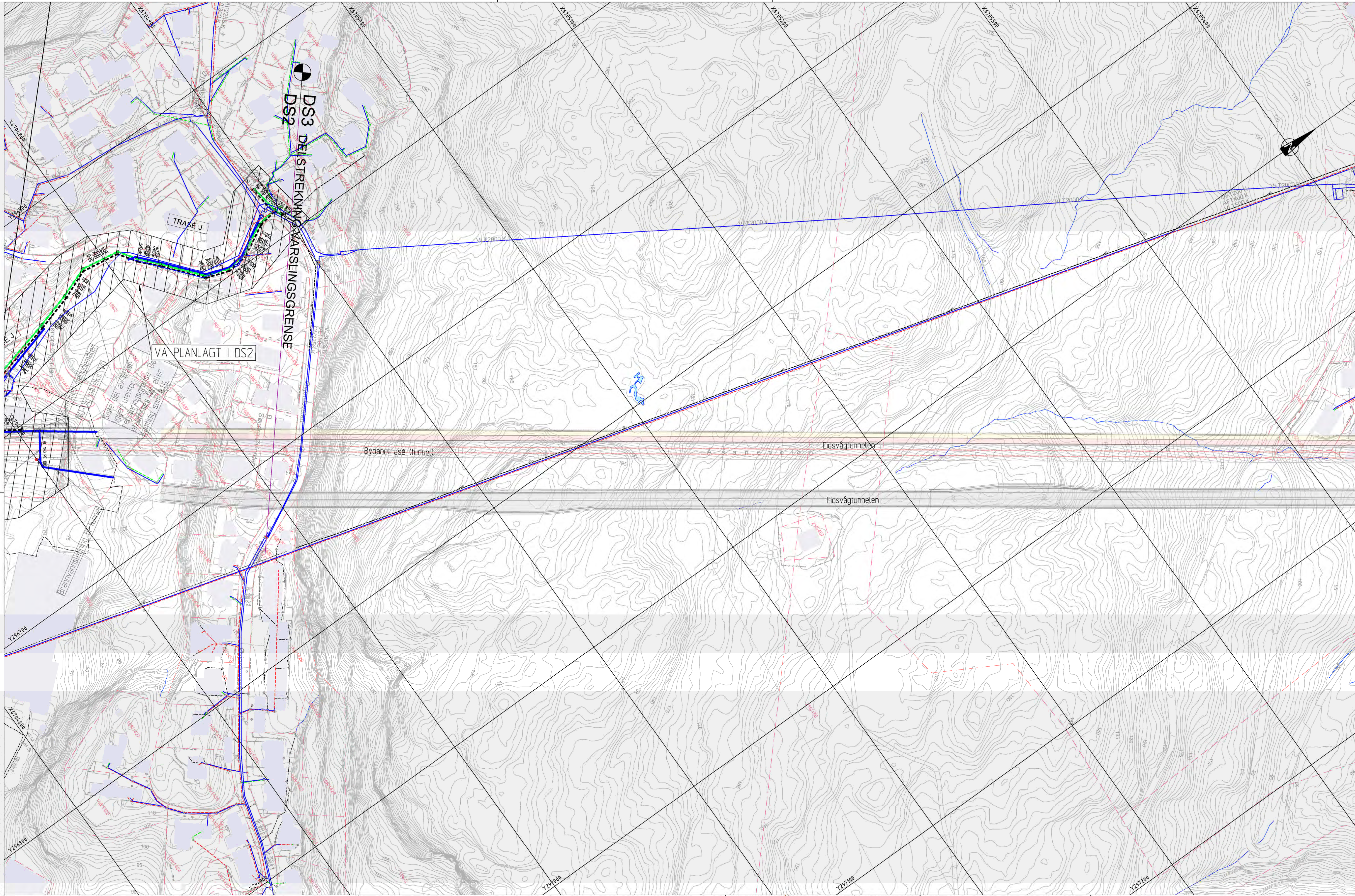
BERGEN KOMMUNE

Miljøloftet

Norconsult

AV

V:\SM\705305\BT5\BKMVA_1\0523\4\K\053_LAY_H_Oversiktstegning_01_Eks_VA.dwg, 31.08.2022, Merve Fausanger Lertnes



TEGNFORKLARING

| | | | |
|-----------------|----------|--------------|-------|
| Vannledning | Planlagt | Eksisterende | Utgår |
| Spillvannsledn. | | | |
| Overvannsledn. | | | |
| Pumpe SP-ledn. | | | |
| Avløp Felles | | | |
| Drensledn. | | | |
| Teknisk kulvert | | | |

| | | | |
|----------------|----------|--------------|-------|
| Sluk/SF | Planlagt | Eksisterende | Utgår |
| VA-kum | | | |
| Brannhydrant | | | |
| Br-vent. i kum | | | |
| Bekkeinnløp | | | |
| | | | |
| | | | |
| | | | |
| | | | |
| | | | |

| | | | |
|-------------------|----------|--------------|-------|
| Fjernvarme | Planlagt | Eksisterende | Utgår |
| Bosnett | | | |
| Trekkekkum | | | |
| Br-vent. i kum | | | |
| Bekkeinnløp | | | |
| Reguleringsgrense | | | |

| | | | |
|--------------------|----------|--------------|-------|
| Lokaliseringsfigur | Planlagt | Eksisterende | Utgår |
| | | | |
| | | | |
| | | | |
| | | | |
| | | | |



BT5 Bybanen til Asane
DS3, Eidsvågtunnelen
 Oversiktstegning - Planlagt VA

| Revisjon | Revisjon gjelder | Utarb | Kontr | Godkjent | Rev. dato |
|----------|---------------------|-------|-------|----------|------------|
| 01 | Teknisk forprosjekt | KSH | RF | IOV | 2022-09-15 |

Leverandør **Norconsult**

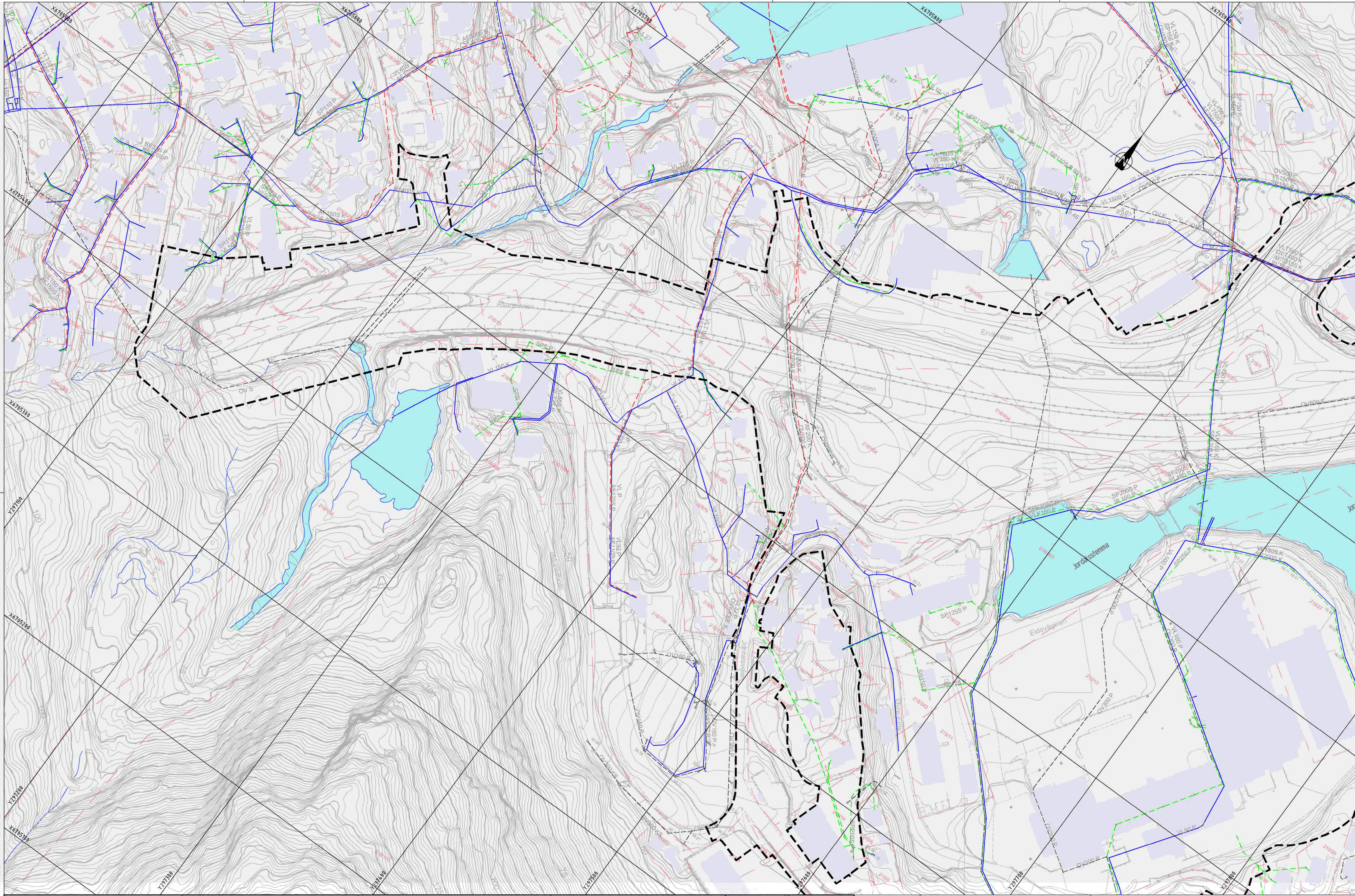
Målestokk **1:1000**

Tegningsnummer/dokumentkode **BT5-H-30102**

Plan id **65820000**

Rev. **01**

V:\S\1705\970\B\VA_170534\K\DS3_LAY_H_Overraskelsen_03_Plan_VA_Aug_31.08.2022_Merk_Faulekagep_Layrte



TEGNFORKLARING

| | | | |
|-----------------|----------|--------------|-------|
| Vannledning | Planlagt | Eksisterende | Utgår |
| Spillvannsledn. | | | |
| Overvannsledn. | | | |
| Pumpe SP-ledn. | | | |
| Avløp Felles | | | |
| Drensledn. | | | |
| Teknisk kulvert | | | |

| | | | |
|-----------------------------------|----------|--------------|-------|
| Sluk/SF | Planlagt | Eksisterende | Utgår |
| VA-kum | | | |
| Brannhydrant | | | |
| Br-vent. i kum | | | |
| Bekkeinnløp | | | |
| Mengderegulator /fordrøyningsmag. | | | |

| | | | |
|-------------------|----------|--------------|-------|
| Fjernvarme | Planlagt | Eksisterende | Utgår |
| Bosnett | | | |
| Trekkekum | | | |
| Br-vent. i kum | | | |
| Reguleringsgrense | | | |

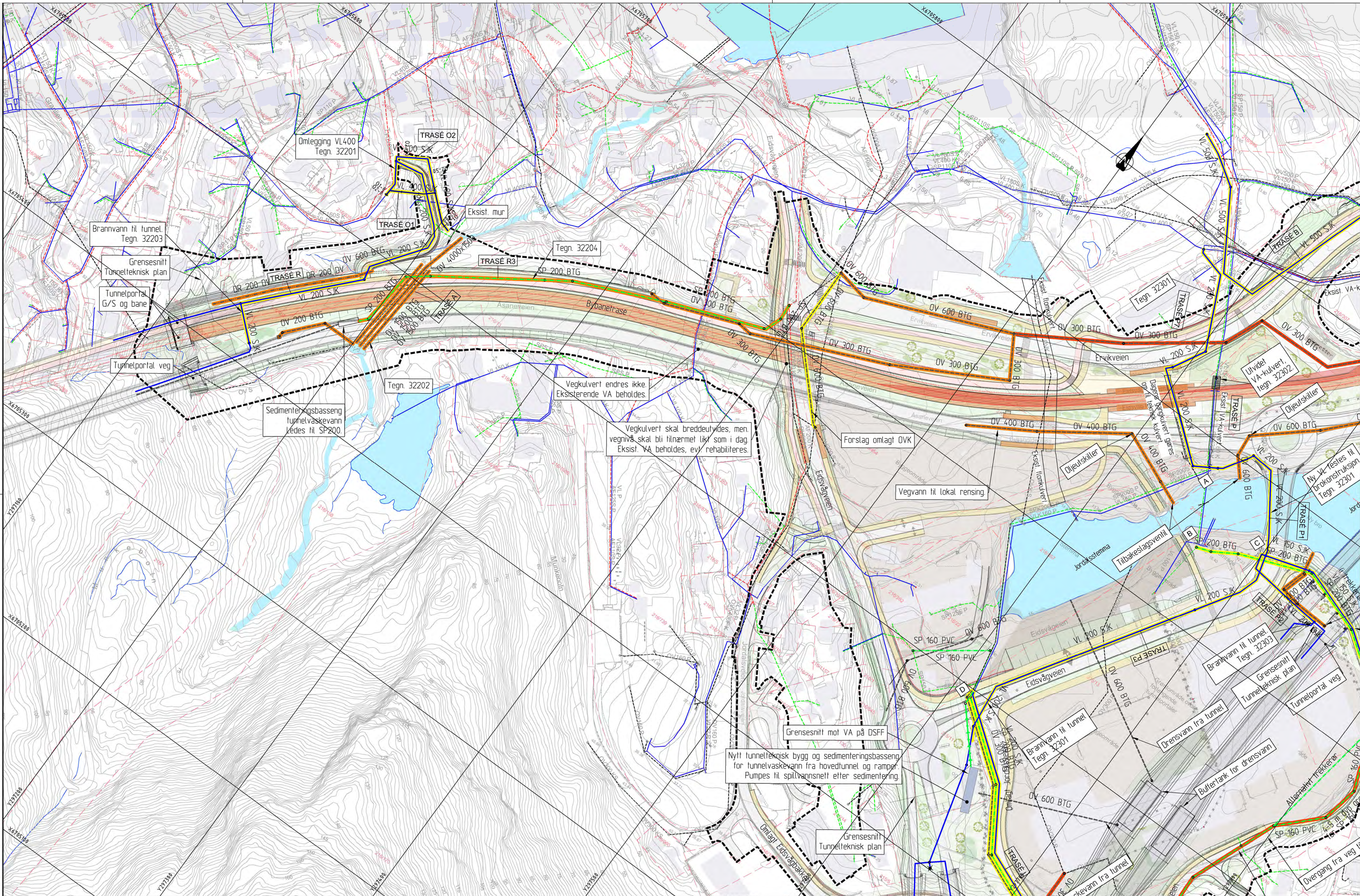


BT5 Bybanen til Asane
DS3, Eidsvåg sør
 Oversiktstegning - Eksisterende VA

| | | | | | |
|----------|---------------------|-------|-------|----------|------------|
| Revisjon | Revisjon gjelder | Utarb | Kontr | Godkjent | Rev. dato |
| 01 | Teknisk forprosjekt | SSM | RF | IOV | 2022-09-15 |

| | | | | | | | | | | | |
|------------|--|-------------|--|-----------|--|-----------------------------|--|---------|--|------|--|
| Leverandør | | Norconsult | | Målestokk | | Tegningsnummer/dokumentkode | | Plan id | | Rev. | |
| 1:1000 | | BT5-H-30201 | | 65820000 | | 01 | | 01 | | 01 | |

V:\S\17053020\B\VA_1\TDS3\4\H\DS3_LAY_H_Oversiktplan_01_Ext_VA.dwg, 31.08.2022, Merle Faustanger Lervan



TEGNFORKLARING

| | | | |
|-----------------|----------------------|---------------------|----------------------|
| Vannledning | Planlagt | Eksisterende | Utgår |
| Spillvannsledn. | (Blue dashed line) | (Blue solid line) | (Blue dotted line) |
| Overvannsledn. | (Red dashed line) | (Red solid line) | (Red dotted line) |
| Pumpe SP-ledn. | (Green dashed line) | (Green solid line) | (Green dotted line) |
| Avløp Felles | (Yellow dashed line) | (Yellow solid line) | (Yellow dotted line) |
| Drensledn. | (Black dashed line) | (Black solid line) | (Black dotted line) |
| Teknisk kulvert | (Black solid line) | (Black dashed line) | (Black dotted line) |

| | | | |
|----------------------------------|-----------------|-----------------|-------------------|
| Sluk/SF | Planlagt | Eksisterende | Utgår |
| VA-kum | (Blue circle) | (Blue square) | (Blue triangle) |
| Brannhydrant | (Red circle) | (Red square) | (Red triangle) |
| Br-vent. i kum | (Green circle) | (Green square) | (Green triangle) |
| Bekkeinnløp | (Yellow circle) | (Yellow square) | (Yellow triangle) |
| Ledninger til kommunal D & V | (Blue line) | (Blue line) | (Blue line) |
| Ledninger til statlig D & V | (Red line) | (Red line) | (Red line) |
| Ledninger til privat D & V | (Green line) | (Green line) | (Green line) |
| Mengderegulator/fordrøyningsmag. | (Yellow square) | (Yellow square) | (Yellow square) |

| | | | |
|-------------------|---------------------|---------------------|---------------------|
| Fjernvarme | Planlagt | Eksisterende | Utgår |
| Bossnett | (Black line) | (Black line) | (Black line) |
| Trekkekum | (Black circle) | (Black circle) | (Black circle) |
| Entreprisegrense | (Black dashed line) | (Black dashed line) | (Black dashed line) |
| Reguleringsgrense | (Black solid line) | (Black solid line) | (Black solid line) |

Lokaliseringsskisse

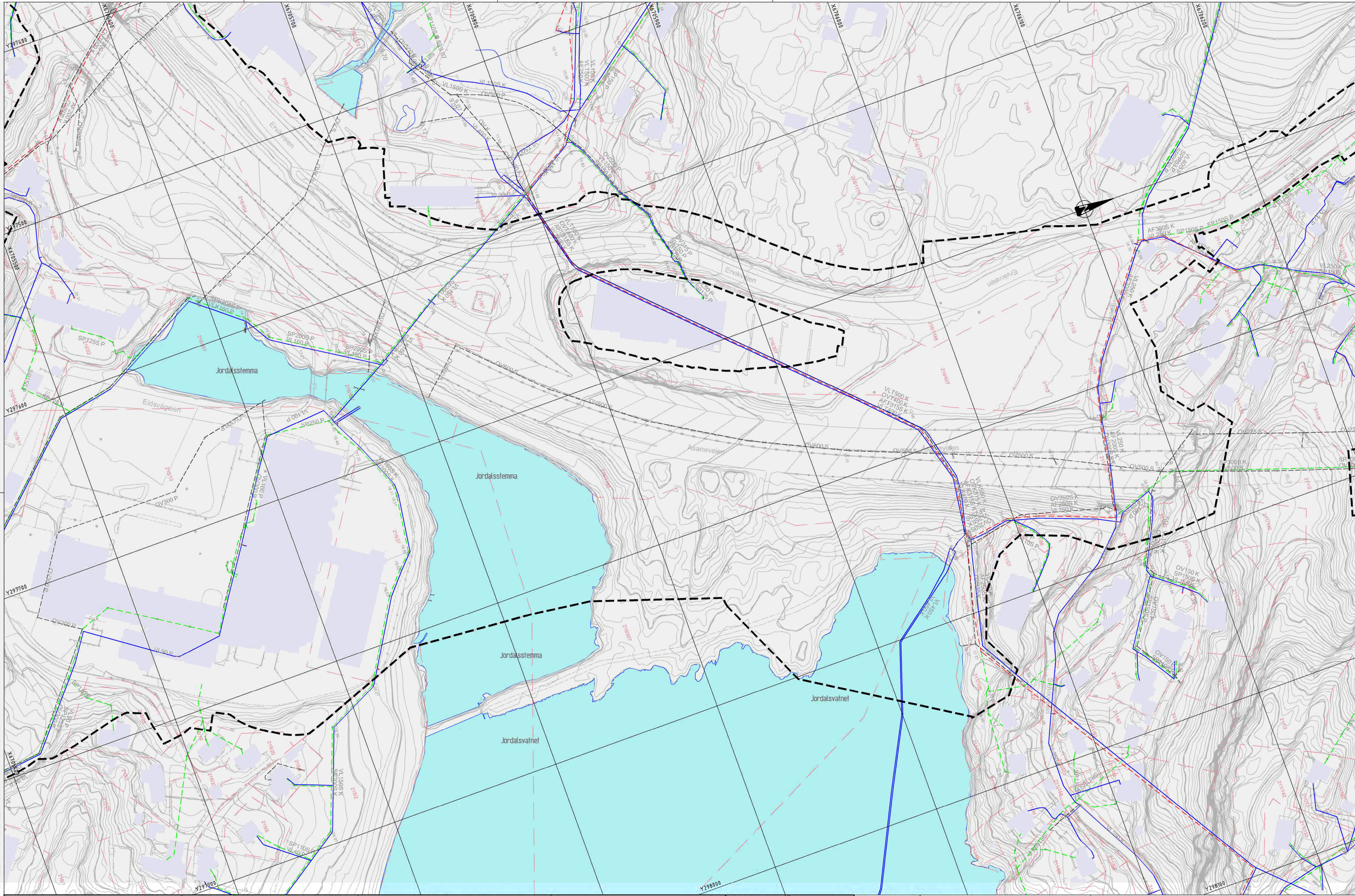
BT5 Bybanen til Asane
DS3, Eidsvåg sør
 Oversiktstegning - Planlagt VA

| | | | | | |
|----------|-------------------------|--------|-------|----------|------------|
| Revisjon | Revisjon gjelder | Utbart | Kontr | Godkjent | Rev. dato |
| 01 | Teknisk forprosjekt | KSH | RF | IOV | 2022-09-15 |
| 02 | Til 2. gangs behandling | KSH | RF | IOV | 2023-03-17 |

Leverandør **Norconsult**

Målestokk **1:1000** Tegningsnummer/dokumentkode **BT5-H-30202** Plan id **65820000** Rev. **02**

V:\58\705\93576\BKV\VA_TIDESTAKHENS_1_LAY_H_Oversiktstegning_02_Plan_VA.dwg, 06.03.2023, Karoline Stabell Heide



V:\S\1705\30301\B\VA_1\DS3\Kart\DS3_LAY_H_Oversiktplan_01_Ext_VA.dwg, 31.08.2022, Merle Faustanger Lertan

TEGNFORKLARING

| | | | |
|-----------------|----------|--------------|-------|
| Vannledning | Planlagt | Eksisterende | Utgår |
| Spillvannsledn. | | | |
| Overvannsledn. | | | |
| Pumpe SP-ledn. | | | |
| Avløp Felles | | | |
| Drensledn. | | | |
| Teknisk kulvert | | | |

| | | | |
|-----------------------------------|----------|--------------|-------|
| Sluk/SF | Planlagt | Eksisterende | Utgår |
| VA-kum | | | |
| Brannhydrant | | | |
| Br-vent. i kum | | | |
| Bekkeinnløk | | | |
| Mengderegulator /fordrøyningsmag. | | | |

| | | | |
|-------------------|----------|--------------|-------|
| Fjernvarme | Planlagt | Eksisterende | Utgår |
| Bossett | | | |
| Trekkekkum | | | |
| Br-vent. i kum | | | |
| Reguleringsgrense | | | |

| | |
|---------------------|--|
| Lokaliseringsskisse | |
| Tettst. A | |
| Eidsvåg | |
| Eidsvåg-komm. A | |

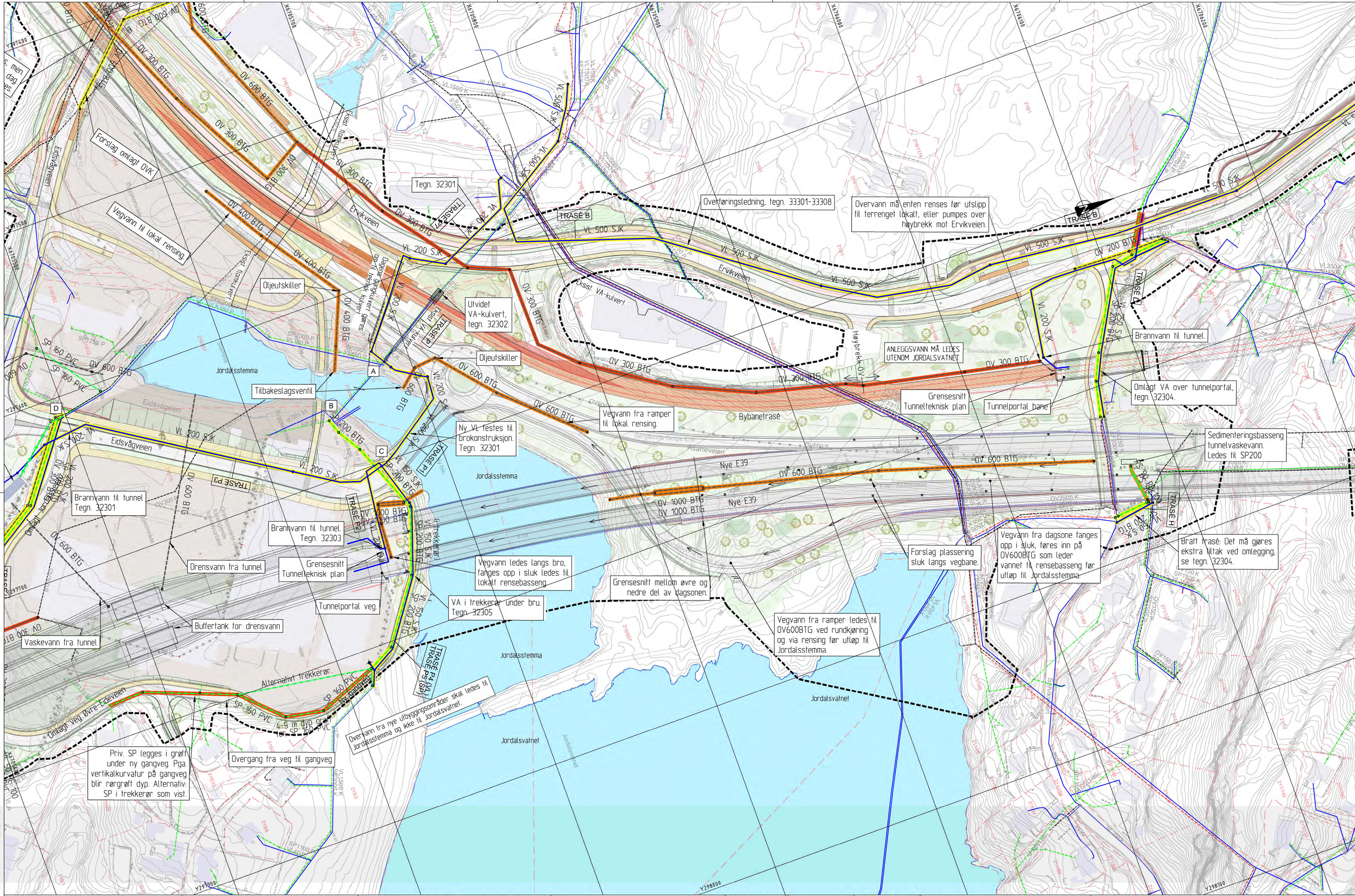
BT5 Bybanen til Åsane
DS3, Eidsvåg nord
 Oversiktstegning - Eksisterende VA

| | | | | | |
|----------|---------------------|-------|-------|----------|------------|
| Revisjon | Revisjon gjelder | Utarb | Kontr | Godkjent | Rev. dato |
| 01 | Teknisk forprosjekt | SSM | RF | IOV | 2022-09-15 |
| | | | | | |
| | | | | | |

Leverandør **Norconsult**

Målestokk **1:1000** Tegningsnummer/dokumentkode **BT5-H-30301** Plan id **65820000** Rev. **01**

BERGEN KOMMUNE Miljøløftet



TEGNFORKLARING

| | | | |
|-----------------|----------|--------------|-------|
| Vannledning | Planlagt | Eksisterende | Utgår |
| Spillvannsledn. | | | |
| Overvannsledn. | | | |
| Pumpe SP-ledn. | | | |
| Avløp Felles | | | |
| Drengsledn. | | | |
| Teknisk kulvert | | | |

| | | | |
|------------------------------------|----------|--------------|-------|
| Sluk/SF | Planlagt | Eksisterende | Utgår |
| VA-kum | | | |
| Brannhydrant | | | |
| Br-ventil i kum | | | |
| Bekkeinnløp | | | |
| Ledninger til kommunal D & V | | | |
| Ledninger til statlig D & V | | | |
| Ledninger til privat D & V | | | |
| Mengde regulator /fordrøyningsmag. | | | |

| | | | |
|-------------------|----------|--------------|-------|
| Fjernvarme | Planlagt | Eksisterende | Utgår |
| Bossett | | | |
| Trekkekkum | | | |
| Entreprensegrense | | | |
| Reguleringsgrense | | | |

| | |
|---------------------|--|
| Lokaliseringsskisse | |
| Tettsteds | |
| Eidsvåg | |
| Eidsvåg | |

BT5 Bybanen til Åsane DS3, Eidsvåg nord
Oversiktstegning - Planlagt VA

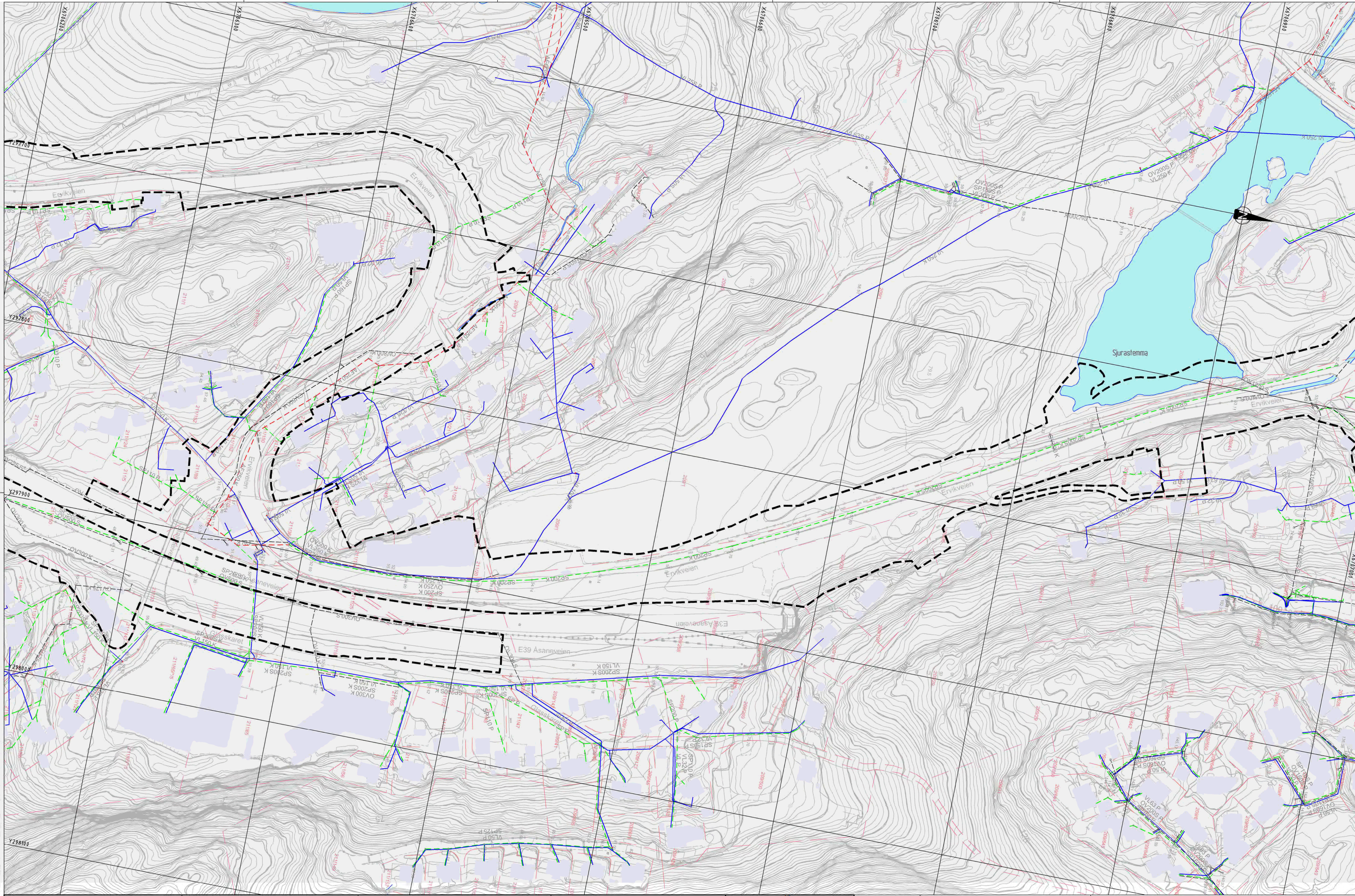
| Revisjon | Revisjon gjelder | Utarb | Kontr | Godkjent | Rev. dato |
|----------|-------------------------|-------|-------|----------|------------|
| 01 | Teknisk forprosjekt | KSH | RF | IOV | 2022-09-15 |
| 02 | Til 2. gangs behandling | KSH | RF | IOV | 2023-03-17 |

| | |
|-----------------------------|-------------|
| Leverandør | Norconsult |
| Målestokk | 1:1000 |
| Tegningsnummer/dokumentkode | BT5-H-30302 |
| Plan id | 65820000 |
| Rev. | 02 |

BERGEN KOMMUNE

Miljøloftet

V:\S\1705\91070\BKV\VA_TIDESTYKKE\003_LAY_H_Oversiktstegning_02_Plan_VA.dwg, 04.03.2023, Karioline Stabell Herik



V:\S\1705\30401\B\VA_1\Tegnings\K\03_LAY_H_Overdragsplan_01_Ext_VA.dwg, 31.08.2022, Merke Fausthanger Løvren

TEGNFORKLARING

| | | | |
|-----------------|----------|--------------|-------|
| Vannledning | Planlagt | Eksisterende | Utgår |
| Spillvannsledn. | | | |
| Overvannsledn. | | | |
| Pumpe SP-ledn. | | | |
| Avløp Felles | | | |
| Drensledn. | | | |
| Teknisk kulvert | | | |

| | | | |
|-----------------------------------|----------|--------------|-------|
| Sluk/SF | Planlagt | Eksisterende | Utgår |
| VA-kum | | | |
| Brannhydrant | | | |
| Br-vent. i kum | | | |
| Bekkeinnlak | | | |
| Mengderegulator /fordrøyningsmag. | | | |

| | | | |
|-------------------|----------|--------------|-------|
| Fjernvarme | Planlagt | Eksisterende | Utgår |
| Bosnett | | | |
| Trekkekum | | | |
| Br-vent. i kum | | | |
| Reguleringsgrense | | | |

| | |
|---------------------|--|
| Lokaliseringsskisse | |
| Tettstads | |
| Eirikveien | |
| Eirikveien | |

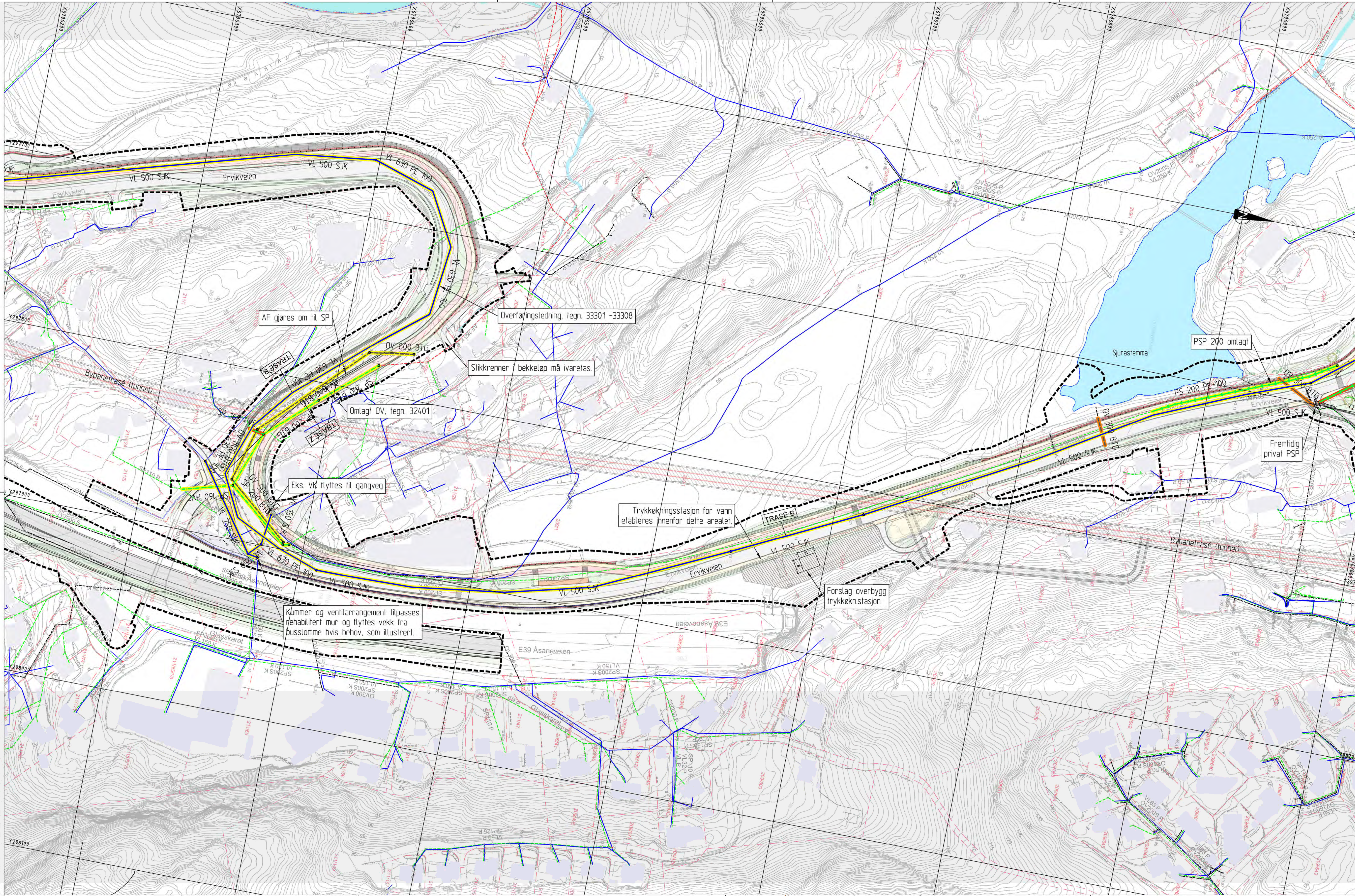


BT5 Bybanen til Asane
DS3, Eirikveien sør
 Oversiktstegning - Eksisterende VA

| | | | | | |
|----------|---------------------|-------|-------|----------|------------|
| Revisjon | Revisjon gjelder | Utarb | Kontr | Godkjent | Rev. dato |
| 01 | Teknisk forprosjekt | SSM | RF | IOV | 2022-09-15 |

Leverandør **Norconsult**

Målestokk **1:1000** Tegningsnummer/dokumentkode **BT5-H-30401** Plan id **65820000** Rev. **01**



TEGNFORKLARING

| | Planlagt | Eksisterende | Utgår |
|-----------------|----------|--------------|-------|
| Vannledning | | | |
| Spilvannsledn. | | | |
| Overvannsledn. | | | |
| Pumpe SP-ledn. | | | |
| Avløp Felles | | | |
| Drensledn. | | | |
| Teknisk kulvert | | | |

| Sluk/SF | Plantlagt | Eksisterende | Utgår |
|------------------------------------|-----------|--------------|-------|
| VA-kum | | | |
| Brannhydrant | | | |
| Br-vent. i kum | | | |
| Bekkeinnløp | | | |
| Ledninger til kommunal D & V | | | |
| Ledninger til statlig D & V | | | |
| Ledninger til privat D & V | | | |
| Mengde-regulator /fordrøyningsmag. | | | |

| Fjernvarme | Plantlagt | Eksisterende | Utgår |
|-------------------|-----------|--------------|-------|
| Bosnett | | | |
| Trekkekum | | | |
| Entreprenisgrense | | | |
| Reguleringsgrense | | | |

| Lokalisering | Plantlagt | Eksisterende | Utgår |
|----------------|-----------|--------------|-------|
| Tettst. | | | |
| Elevhøg. | | | |
| Ederingsgrense | | | |



BT5 Bybanen til Asane
DS3, Ervikveien sør
 Oversiktstegning - Planlagt VA

| Revisjon | Revisjon gjelder | Utarb | Kontr | Godkjent | Rev. dato |
|----------|---------------------|-------|-------|----------|------------|
| 01 | Teknisk forprosjekt | KSH | RF | IOV | 2022-09-15 |

Leverandør: **Norconsult**

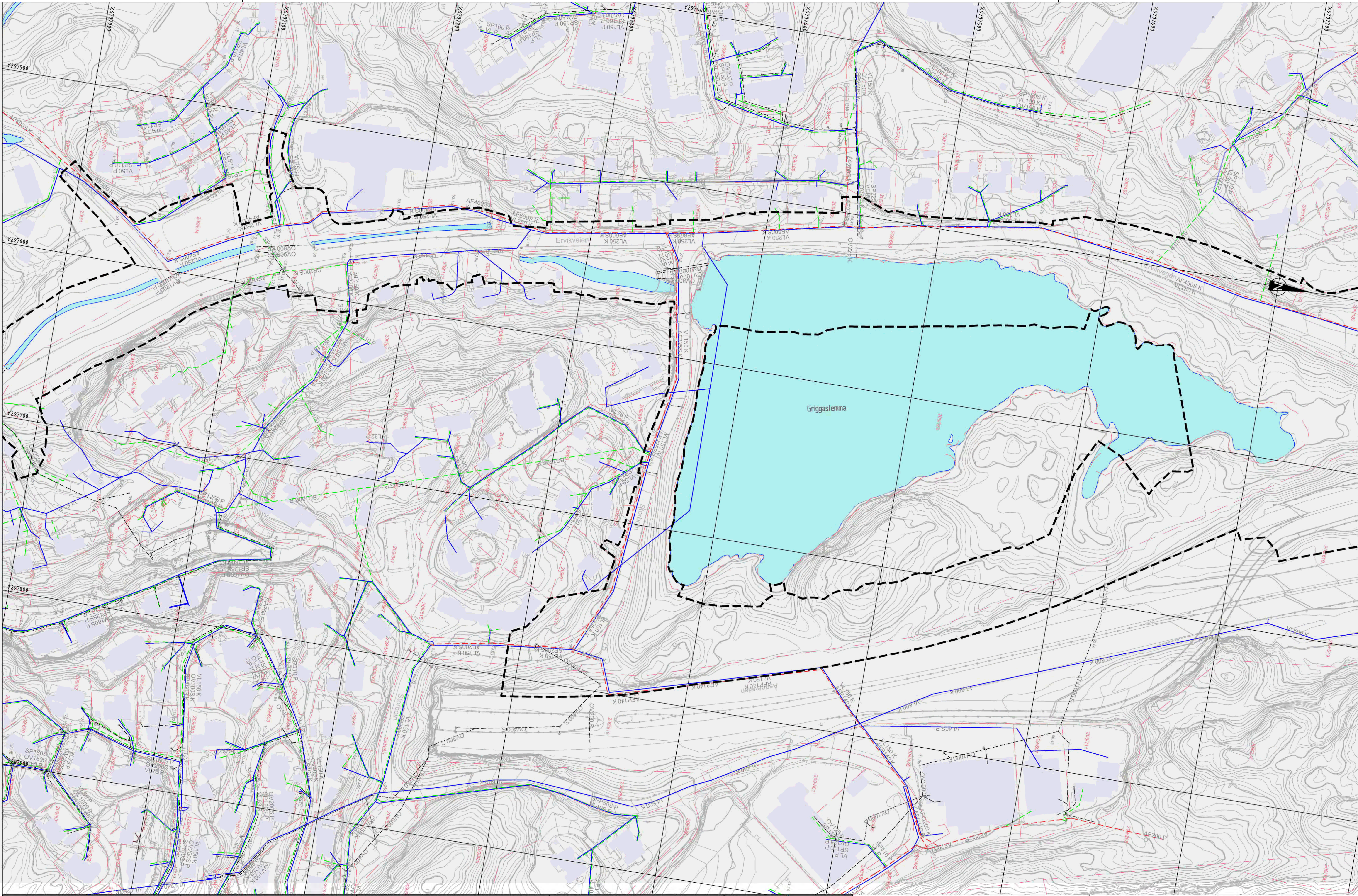
Målestokk: **1:1000**

Tegningsnummer/dokumentkode: **BT5-H-30402**

Plan id: **65820000**

Rev. **01**

V:\S\1705\910\910\B\VA_1102514\H\05_LAY_H_Oversiktstegning_01_Plan_VA.dwg, 31.08.2022, Merik Fauskeberg, Ltræe



TEGNFORKLARING

| | | | |
|-----------------|----------|--------------|-------|
| Vannledning | Planlagt | Eksisterende | Utgår |
| Spillvannsledn. | | | |
| Overvannsledn. | | | |
| Pumpe SP-ledn. | | | |
| Avløp Felles | | | |
| Drensledn. | | | |
| Teknisk kulvert | | | |

| | | | |
|-----------------------------------|----------|--------------|-------|
| Sluk/SF | Planlagt | Eksisterende | Utgår |
| VA-kum | | | |
| Brannhydrant | | | |
| Br-vent. i kum | | | |
| Bekkeinnløk | | | |
| Mengderegulator /fordrøyningsmag. | | | |

| | | | |
|-------------------|----------|--------------|-------|
| Fjernvarme | Planlagt | Eksisterende | Utgår |
| Bosnett | | | |
| Trekkekum | | | |
| Entreprenørgrense | | | |
| Reguleringsgrense | | | |

Lokaliseringsskisse

BT5 Bybanen til Asane
DS3, Ervikveien nord
 Oversiktstegning - Eksisterende VA

| Revisjon | Revisjon gjelder | Utarb | Kontr | Godkjent | Rev. dato |
|------------|-----------------------------|----------|-------|----------|------------|
| 01 | Teknisk forprosjekt | SSM | RF | IOV | 2022-09-15 |
| Leverandør | | | | | |
| Norconsult | | | | | |
| Målestokk | Tegningsnummer/dokumentkode | Plan id | Rev. | | |
| 1:1000 | BT5-H-30501 | 65820000 | 01 | | |

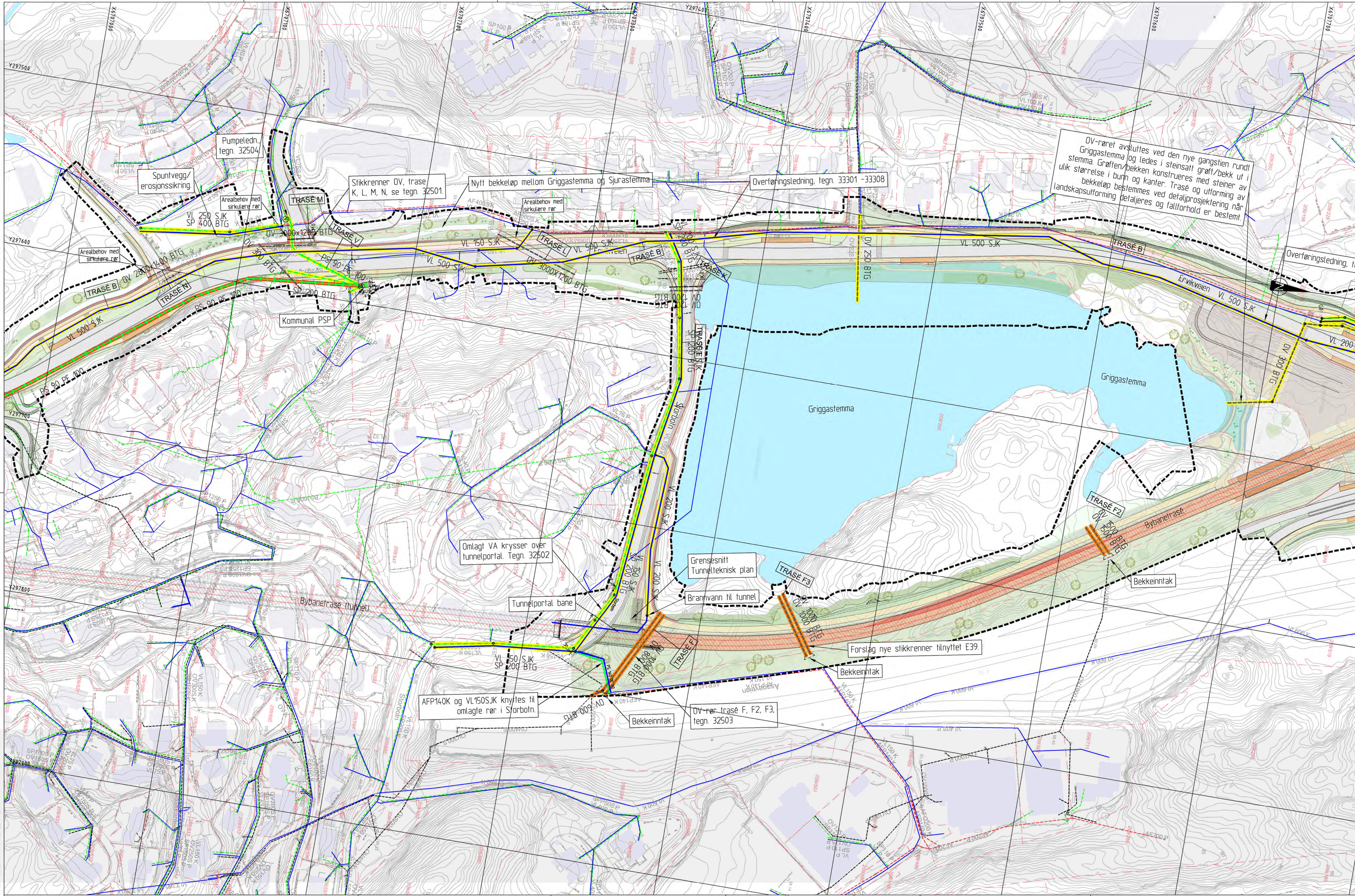
BERGEN KOMMUNE

Miljøløftet

Norconsult

AV

V:\SM\705\30501\B\VA_1025\4\H\DS3_LAY_H_Oversiktplan_01_Ext_VA.dwg, 31.08.2022, Merle Faustanger Lervan



OV-røret avsluttes ved den nye gangstien rundt stemma. Grøften/bekken konstrueres med steiner ut i ulik størrelse i bunn og kanter. Trase og utforming av bekkeløp bestemmes ved detaljprosjektering når landskapsutforming detaljeres og fallforhold er bestemt.

Omlagt VA krysser over tunnelportal. Tegn. 32502

Grensesnitt Tunnelteknisk plan

Forslag nye stikkrenner tilnyttet E39.

AFP140K og VL150SJK knyttes til omlagte rør i Sjørbotn

OV-rør trase F, F2, F3, tegn. 32503

TEGNFORKLARING

| | | | |
|-----------------|----------|--------------|-------|
| Vannledning | Planlagt | Eksisterende | Utgår |
| Spillvannsledn. | — | — | — |
| Overvannsledn. | — | — | — |
| Pumpe SP-ledn. | — | — | — |
| Avløp Felles | — | — | — |
| Drensledn. | — | — | — |
| Teknisk kulvert | — | — | — |

| | | | |
|------------------------------------|----------|--------------|-------|
| Sluk/SF | Planlagt | Eksisterende | Utgår |
| VA-kum | ○ | ○ | ○ |
| Brannhydrant | + | + | + |
| Br-vent. i kum | ○ | ○ | ○ |
| Bekkeinntak | □ | □ | □ |
| Ledninger til kommunal D & V | — | — | — |
| Ledninger til statlig D & V | — | — | — |
| Ledninger til privat D & V | — | — | — |
| Mengde regulator /fordrøyningsmag. | □ | □ | □ |

| | | | |
|--------------------|----------|--------------|-------|
| Fjernvarme | Planlagt | Eksisterende | Utgår |
| Bossett | — | — | — |
| Trekkeikum | — | — | — |
| Entreprenisegrense | — | — | — |
| Reguleringsgrense | — | — | — |

Lokaliseringsskisse

Revisjon

| Revisjon | Revisjon gjelder | Utarb | Kontr | Godkjent | Rev. dato |
|----------|-------------------------|-------|-------|----------|------------|
| 01 | Teknisk forprosjekt | KSH | RF | IOV | 2022-09-15 |
| 02 | Til 2. gangs behandling | KSH | RF | IOV | 2023-03-17 |

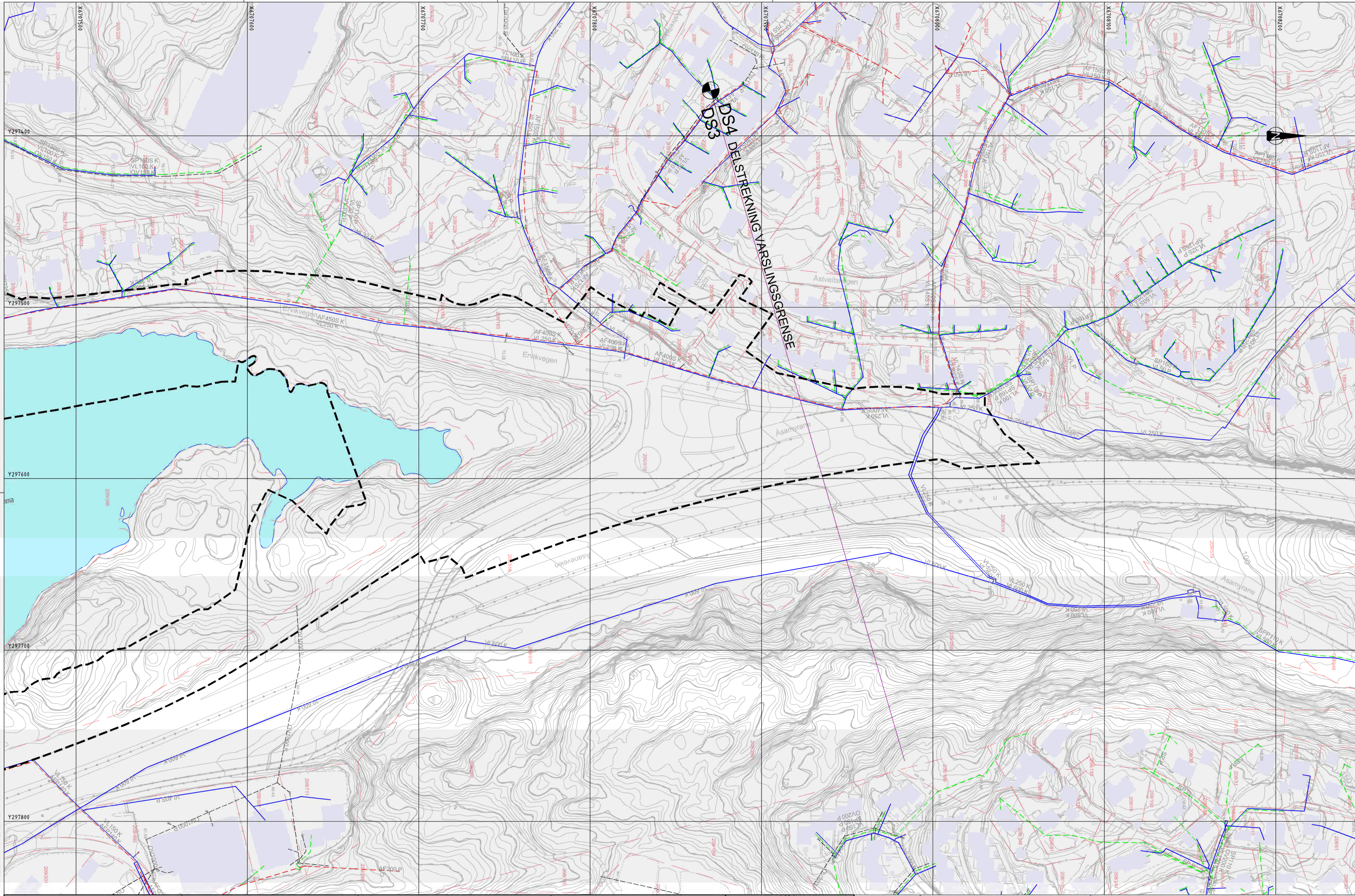
BT5 Bybanen til Asane DS3, Ervikveien nord Oversiktsteining - Planlagt VA

| | |
|-----------------------------|-------------|
| Leverandør | Norconsult |
| Målestokk | 1:1000 |
| Tegningsnummer/dokumentkode | BT5-H-30502 |
| Plan id | 65820000 |
| Rev. | 02 |

BERGEN KOMMUNE

Miljøloftet

V:\58\705\970\BKV\VA_TIDESTAKH053_LAY_H_Oversiktsteining_02_Plan_VA.dwg, 06.03.2023, Karoline Stabell Herik



TEGNFORKLARING

| | | | |
|-----------------|----------|--------------|-------|
| Vannledning | Planlagt | Eksisterende | Utgår |
| Spillvannsledn. | | | |
| Overvannsledn. | | | |
| Pumpe SP-ledn. | | | |
| Avløp Felles | | | |
| Drensledn. | | | |
| Teknisk kulvert | | | |

| | | | |
|-----------------------------------|----------|--------------|-------|
| Sluk/SF | Planlagt | Eksisterende | Utgår |
| VA-kum | | | |
| Brannhydrant | | | |
| Br-vent. i kum | | | |
| Bekkeinnløp | | | |
| Mengderegulator /fordrøyningsmag. | | | |

| | | | |
|-------------------|----------|--------------|-------|
| Fjernvarme | Planlagt | Eksisterende | Utgår |
| Bosnett | | | |
| Trekkekum | | | |
| Entreprensegrense | | | |
| Reguleringsgrense | | | |

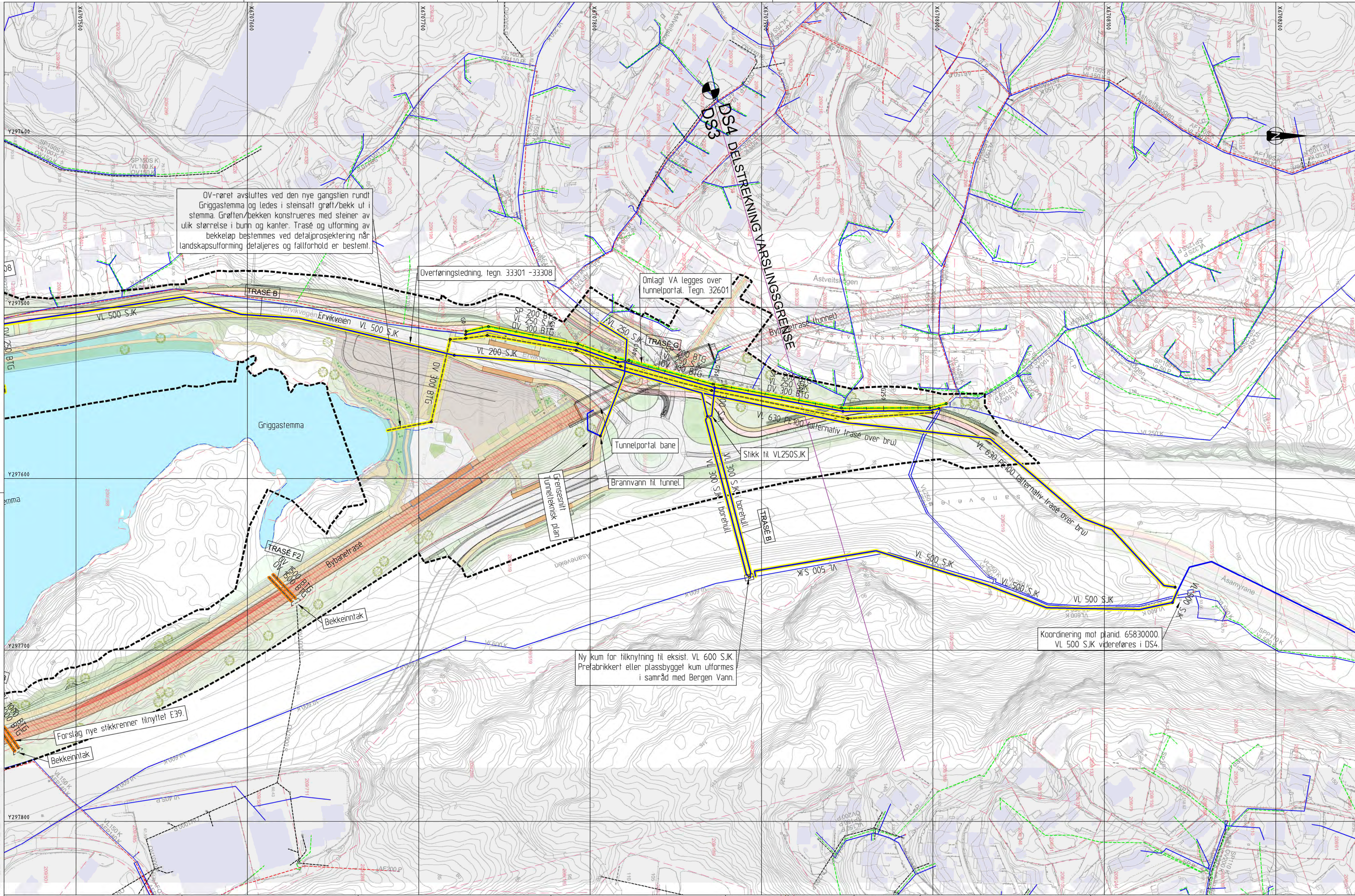
| | |
|---------------------|--|
| Lokaliseringsskisse | |
|---------------------|--|

| | | | | | |
|----------|---------------------|-------|-------|----------|------------|
| Revisjon | Revisjon gjelder | Utarb | Kontr | Godkjent | Rev. dato |
| 01 | Teknisk forprosjekt | SSM | RF | IOV | 2022-09-15 |

BT5 Bybanen til Asane
DS3, Tertneskrysset
 Oversiktstegning - Eksisterende VA

| | | | |
|----------------|-----------|-----------------------------|----------|
| BERGEN KOMMUNE | | | |
| | | | |
| Leverandør | Målestokk | Tegningsnummer/dokumentkode | Plan id |
| | 1:1000 | BT5-H-30601 | 65820000 |
| Rev. dato | Rev. id | | |
| 2022-09-15 | 01 | | |

V:\SM\705\920\BT5\BT5_H_Oversiktstegning_01_Ext_VA.dwg, 31.08.2022, Merle Fausanger Larsen



OV-røret avsluttes ved den nye gangstien rundt Griggastemma og ledes i steinsatt grøft/bekk ut i stemma. Grøften/bekken konstrueres med steiner av ulik størrelse i bunn og kanter. Trase og utforming av bekkeløp bestemmes ved detaljprosjektering når landskapsutforming detaljeres og fallforhold er bestemt.

Overføringsledning, tegn. 33301 - 33308

Omlagt VA legges over tunnelportal. Tegn. 32601

Tunnelportal bane

Brannvann til tunnel

Ny kum for tilknytning til eksist. VL 600 SJK. Prefabrikkert eller plassbygget kum utformes i samråd med Bergen Vann.

Koordinering mot planid. 65830000. VL 500 SJK videreføres i DS4.

TEGNFORKLARING

| | | | |
|-----------------|----------|--------------|-------|
| Vannledning | Planlagt | Eksisterende | Utgår |
| Spillvannsledn. | | | |
| Overvannsledn. | | | |
| Pumpe SP-ledn. | | | |
| Avløp Felles | | | |
| Drensledn. | | | |
| Teknisk kulvert | | | |

| | | | |
|------------------------------------|----------|--------------|-------|
| Sluk/SF | Planlagt | Eksisterende | Utgår |
| VA-kum | | | |
| Brannhydrant | | | |
| Br-vent. i kum | | | |
| Bekkeinntak | | | |
| Ledninger til kommunal D & V | | | |
| Ledninger til statlig D & V | | | |
| Ledninger til privat D & V | | | |
| Mengde regulator /fordrøyningsmag. | | | |

| | | | |
|-------------------|----------|--------------|-------|
| Fjernvarme | Planlagt | Eksisterende | Utgår |
| Bossett | | | |
| Trekkekum | | | |
| Entreprisegrense | | | |
| Reguleringsgrense | | | |

| | |
|---------------------|--|
| Lokaliseringsskisse | |
| Tertnes | |
| Eltved | |
| Edørdalsbrennen | |

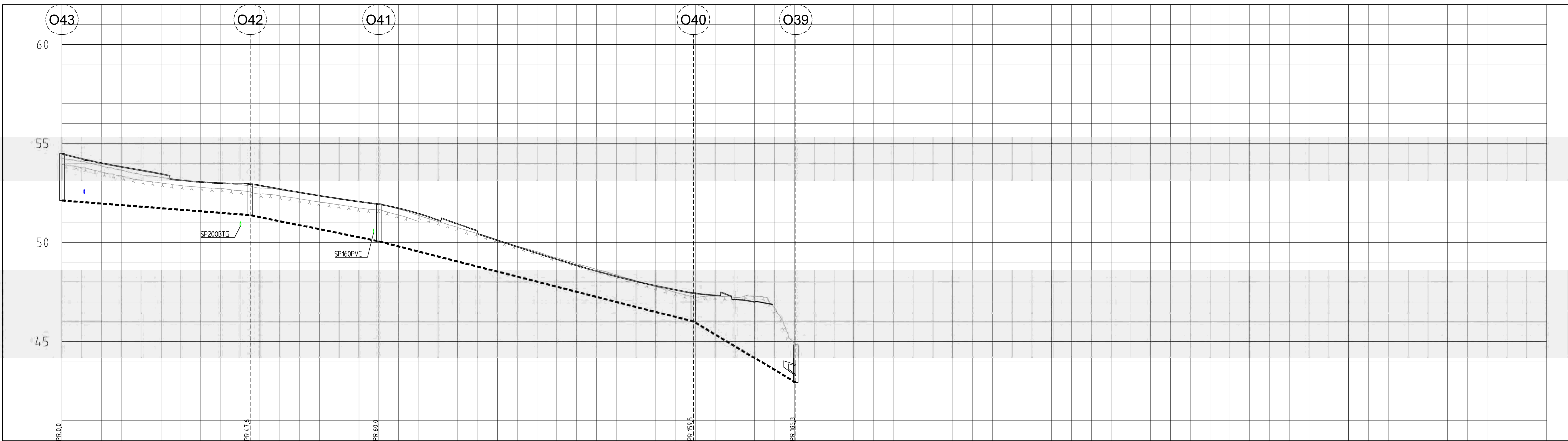
| | | | | | |
|----------|-------------------------|-------|-------|----------|------------|
| Revisjon | Revisjon gjelder | Utarb | Kontr | Godkjent | Rev. dato |
| 01 | Teknisk forprosjekt | KSH | RF | IOV | 2022-09-15 |
| 02 | Til 2. gangs behandling | KSH | RF | IOV | 2023-03-17 |

BT5 Bybanen til Asane DS3, Tertneskrysset
Oversiktstegning - Planlagt VA

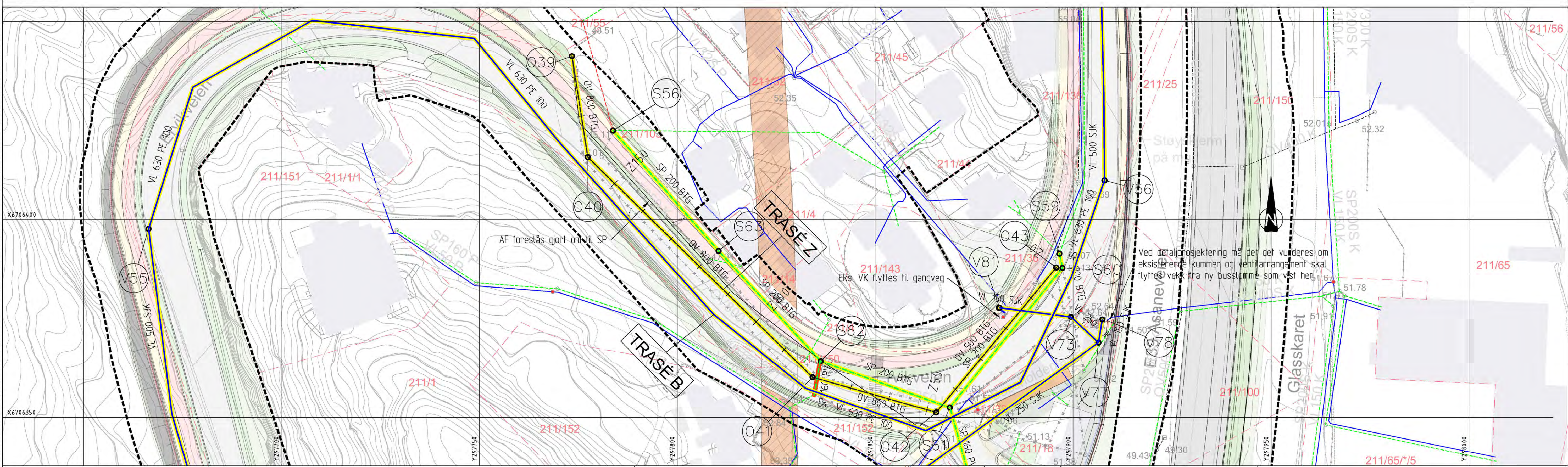
| | |
|-----------------------------|-------------|
| Leverandør | Norconsult |
| Målestokk | 1:1000 |
| Tegningsnummer/dokumentkode | BT5-H-30602 |
| Plan id | 65820000 |
| Rev. | 02 |

Bergen Kommune logo and Miljøloftet logo.

V:\15187615\15187615\BIM\BIMConfig\ACAD\kfil_mall\Plan og profil.dwg - VegSin - Plottet: 2020-02-11, 15:02:08 - XREF = DS4_lant_DS4_1m_koter_DS3_1m_koter_DS2_1m_koter_DS2_lant_DS2_1m_koter_DS3_lant_DS3_1m_koter_DS4_lant_DS4_1m_koter_DS3_1m_koter_DS1_lant_DS1_1m_koter_DS1_1m_koter



| PROFIL NR | Z0 | Z25 | Z50 | Z75 | Z100 | Z125 | Z150 | Z175 | Z200 |
|-----------------------------|-------|-----------|-------|-------|-----------|-------|-------|--------|-------|
| Grunneier | | | | | | | | | |
| Markslag | | | | | | | | | |
| Grunnforhold | | | | | | | | | |
| Terrenghøyde/ Topp vegdekke | 54.25 | 54.03 | 53.84 | 53.67 | 53.49 | 53.16 | 53.06 | 53.00 | 52.98 |
| HØR V PUNKT i m | | 47,6 | | 32,5 | | 79,5 | | 25,9 | |
| Kumavst i m | | 47,6 | | 32,5 | | 79,5 | | 25,9 | |
| Fall i ‰ | | -15,5 | | -4,9 | | -50,9 | | -119,2 | |
| OV | | | | | | | | | |
| Kofe | 52,11 | | | | | | | | |
| innv bunn | | | 51,38 | | 50,05 | | | 46,01 | 42,93 |
| Type og dim | | 500Betong | | | 800Betong | | | | |



TEGNFORKLARING

| | | |
|-----------------|-----------------|----------------|
| Planlagt | Eksisterende | Utgår |
| Vannledning | Spillvannsledn. | Overvannsledn. |
| Pumpe SP-ledn. | Avløp Felles | Drensledn. |
| Teknisk kulvert | | |

| | | | | |
|------------|--------------|--------------|------------------|-------------------|
| Sluk/SF | VA-kum | Brannhydrant | Br-vent. i kum | Bekkeinntak |
| Planlagt | Eksisterende | Utgår | | |
| Planlagt | Eksisterende | Utgår | | |
| Fjernvarme | Bosnett | Trekkekum | Entrepresegrense | Reguleringsgrense |

BT5 Bybanen til Asane
DS3, Ervikveien sør
 Plan- og profilttegning VA - Trasé Z

| Revisjon | Revisjon gjelder | Utarb | Kontr | Godkjent | Rev. dato |
|----------|---------------------|-------|-------|----------|------------|
| 01 | Teknisk forprosjekt | KSH | RF | IOV | 2022-09-15 |

Målestokk: 1:500
 Tegningsnummer/dokumentkode: BT5-H-32401
 Plan id: 65820000
 Rev. 01

